

**GRUPPO
COMINI**
Divisione
Industriale



Divisione Industriale
Raccordi
Raccorderia alimentare

Raccordi

Raccorderia alimentare



Indice

Raccorderia alimentare

05

Riferimenti Normativi

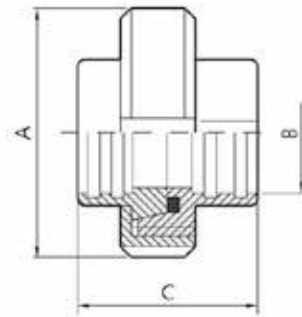
Raccordi ISO 11851

Raccordi CLAMP "ISO"

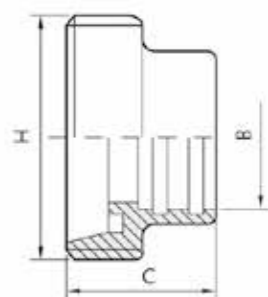


Raccordi
**Raccorderia alimentare:
DIN 11851
CLAMP "ISO"**

Raccordo completo DIN a mandrinare
Bocchettone DIN femmina a mandrinare

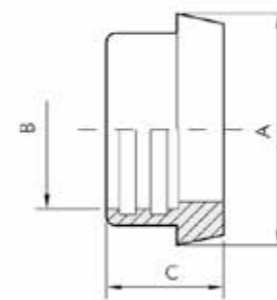


RACCORDO COMPLETO DIN A MANDRINARE				
DIN mm	A mm	B mm	C mm	Kg
10	38	12,2	34,5	0,14
15	44	18,2	35	0,19
20	54	22,2	37	0,32
25	63	28,2	45	0,38
32	70	34,2	51	0,47
40	78	40,2	53	0,58
50	92	52,2	57	0,80
60	99	60,3	61	1,00
65	112	70,3	65	1,20
80	127	85,3	75	1,75
100	148	101,9	89	2,80
100	148	104,3	89	2,80

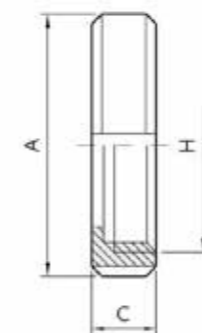


BOCCHETTONE DIN FEMMINA A MANDRINARE				
DIN mm	H mm	B mm	C mm	Kg
10	28	12,2	12	0,07
15	34	18,2	18	0,08
20	44	22,2	22	0,11
25	52	28,2	29	0,13
32	58	34,2	32	0,16
40	65	40,2	33	0,22
50	78	52,2	35	0,30
60	85	60,3	37	0,35
65	95	70,3	40	0,42
80	110	85,3	45	0,60
100	130	101,9	54	1,00
100	130	104,3	54	1,00

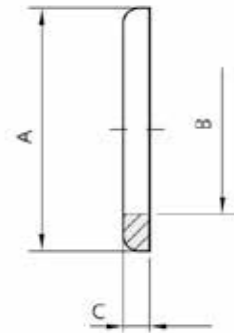
Bocchettone DIN maschio a mandrinare
Girella DIN



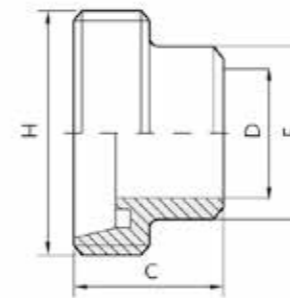
BOCCHETTONE DIN MASCHIO A MANDRINARE				
DIN mm	A mm	B mm	C mm	Kg
10	22	12,2	17	0,06
15	28	18,2	17	0,07
20	36	22,2	18	0,08
25	44	28,2	22	0,09
32	50	34,2	25	0,12
40	56	40,2	26	0,15
50	68	52,2	28	0,21
60	76	60,3	30	0,26
65	86	70,3	32	0,32
80	100	85,3	37	0,41
100	121	101,9	44	0,80
100	121	104,3	44	0,80



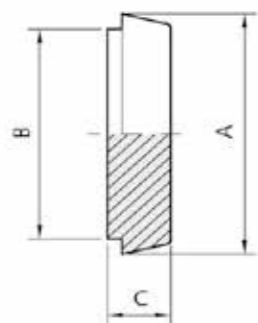
GIRELLA DIN				
DIN mm	H mm	A mm	C mm	Kg
10	28	38	18	0,08
15	34	44	18	0,10
20	44	54	20	0,15
25	52	63	21	0,18
32	58	70	21	0,22
40	65	78	21	0,24
50	78	92	22	0,36
60	85	99	22	0,45
65	95	112	25	0,58
80	110	127	29	0,83
90	120	138	30	0,93
100	130	148	31	1,02
125	160	178	34	1,50
150	190	210	40	2,00



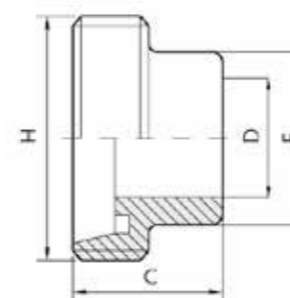
GUARNIZIONE PER RACCORDO DIN			
DIN mm	A mm	B mm	C mm
10	20	12	4,5
15	26	18	4,5
20	33	23	4,5
25	40	30	5
32	46	36	5
40	52	42	5
50	64	54	5
60	72	62	5
65	81	71	5
80	95	85	5
90	102	92	6
100	114	104	6
150	167	155	7



BOCCHETTONE DIN FEMMINA A SALDARE "MEDIO"					
DIN mm	H mm	F mm	D mm	C mm	Kg
10	28	15	10	21	0,07
15	34	21	16	21	0,08
20	44	25	20	24	0,10
25	52	31	26	29	0,12
32	58	37	32	32	0,14
40	65	43	38	33	0,19
50	78	55	50	35	0,26
60	85	64	58	37	0,29
65	95	72	66	40	0,37
80	110	87	81	45	0,60
100	130	106	98	54	0,78

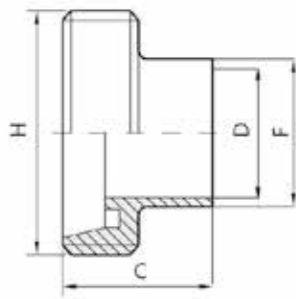


TAPPO DI CHIUSURA DIN				
DIN mm	A mm	B mm	C mm	Kg
10	22	18	9	0,30
15	28	24	9	0,40
20	36	30	11	0,90
25	44	35	13	0,14
32	50	41	13	0,18
40	56	48	13	0,23
50	68	61	14	0,38
60	76	69	15	0,45
65	86	79	16	0,70
80	100	93	16	0,97
100	121	114	20	1,80
125	150	137	22	2,30
150	176	163	24	3,10

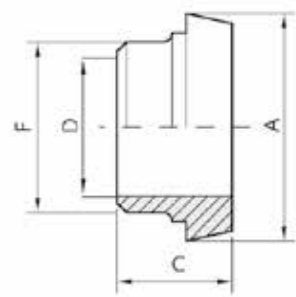


BOCCHETTONE DIN FEMMINA A SALDARE GROSSO SPESSORE					
DIN mm	H mm	F mm	D mm	C mm	Kg
10	28	18	10	21	0,05
15	34	24	16	21	0,08
20	44	29	20	24	0,11
25	52	35	26	29	0,13
32	58	41	32	32	0,16
40	65	48	38	33	0,22
50	78	61	50	35	0,32
60	85	68	58	37	0,35
65	95	79	66	40	0,42
80	110	93	81	45	0,60
100	130	114	98	54	1,00

Bocchettone DIN femmina a saldare pari tubo
Bocchettone DIN maschio a saldare "medio"

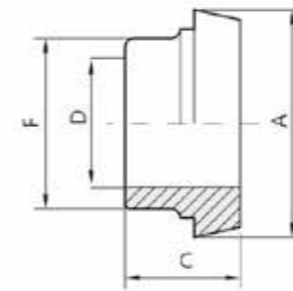


BOCCHETTONE DIN FEMMINA A SALDARE PARI TUBO					
DIN mm	H mm	F mm	D mm	C mm	Kg
10	28	12	9	21	0,06
15	34	18	15	21	0,07
20	44	22	19	24	0,09
25	52	28	25	29	0,11
32	58	34	31	32	0,12
40	65	40	37	33	0,17
50	78	52	49	35	0,25
65	95	70	66	40	0,35
80	110	85	81	45	0,55
100	130	101,6	97,6	54	0,75
100	130	104	100	54	0,75
125	160	129	125	46	1,00
150	190	154	150	50	1,00

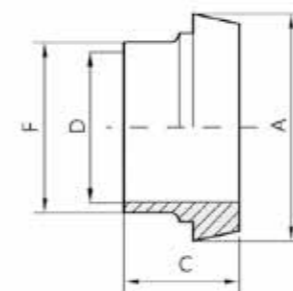


BOCCHETTONE DIN MASCHIO A SALDARE "MEDIO"					
DIN mm	F mm	D mm	A mm	C mm	Kg
10	15	10	22	17	0,06
15	21	16	28	17	0,07
20	25	20	36	18	0,08
25	31	26	44	22	0,09
32	37	32	50	25	0,11
40	43	38	56	26	0,14
50	55	50	68	28	0,18
60	64	58	76	30	0,22
65	72	66	86	32	0,30
80	87	81	100	37	0,41
100	106	98	121	44	0,75

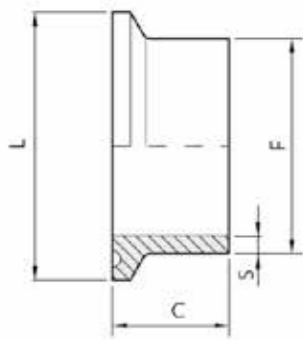
Bocchettone DIN maschio a saldare grosso superiore
Bocchettone DIN maschio a saldare pari tubo



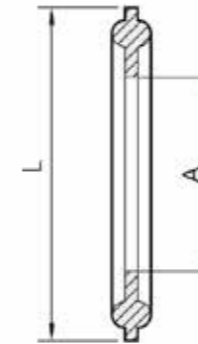
BOCCHETTONE DIN MASCHIO A SALDARE GROSSO SUPERIORE					
DIN mm	F mm	D mm	A mm	C mm	Kg
10	18	9	22	17	0,04
15	24	15	28	17	0,06
20	29	20	36	18	0,08
25	35	26	44	22	0,09
32	41	32	50	25	0,12
40	48	38	56	26	0,15
50	61	50	68	28	0,21
60	68	58	76	30	0,30
65	79	66	86	32	0,32
80	93	81	100	37	0,41
100	114	98	121	44	0,80



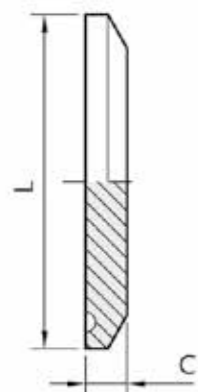
BOCCHETTONE DIN MASCHIO A SALDARE PARI TUBO					
DIN mm	F mm	D mm	A mm	C mm	Kg
10	12	9	22	17	0,06
15	18	15	28	17	0,03
20	22	19	36	18	0,08
25	28	25	44	22	0,09
32	34	31	50	25	0,10
40	40	37	56	26	0,14
50	52	49	68	28	0,17
65	70	66	86	32	0,30
80	85	81	100	37	0,40
100	101,6	97,6	121	44	0,75
100	104	100	121	44	0,75
125	129	125	150	34	
150	154	150	176	37	



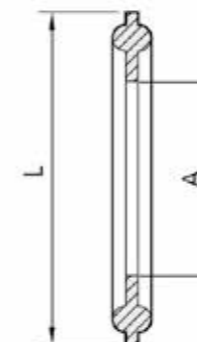
TRONCHETTO CLAMP A SALDARE (ISO 2852)				
DN mm	L mm	F mm	C mm	S mm
15	34	21,3	21,5	1,6
20	50,4	26,9	28,6	1,6
25	50,4	33,7	28,6	1,6
32	50,4	42,4	28,6	1,6
40	64	48,3	28,6	1,6
50	77,4	60,3	28,6	2
65	90,9	76,1	28,6	2
80	106	88,9	28,6	2
100	130	114,3	28,6	2
125	155	139,7	28,6	3
150	183	168,3	28,6	3
200	233,5	219,3	28,6	3
250	319,3	273	28,6	3



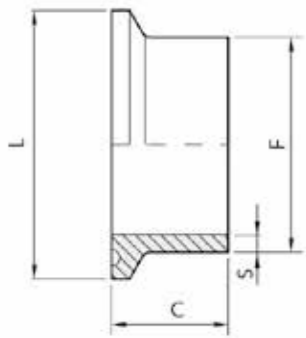
GUARNIZIONE PER RACCORDO CLAMP ISO		
DN mm	A mm	L mm
15	17,3	34
20	22,9	50,4
25	29,7	50,4
32	38,4	50,4
40	44,3	64
50	56,3	77,4
65	71,1	90,9
80	83,9	106
100	108,3	130
125	133,7	155
150	162,00	183
200	213,00	233,5
250	267,00	319,3



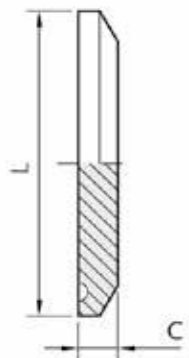
TAPPO DI CHIUSURA CLAMP (ISO 1127)		
DN mm	L mm	C mm
15	34	4,7
20	50,4	6,4
25	50,4	6,4
32	50,4	6,4
40	64	6,4
50	77,4	6,4
65	90,9	6,4
80	106	6,4
100	130	7,9
125	155	11
150	183	11
200	233,5	11
250	319,3	11



GUARNIZIONE PER RACCORDO CLAMP DIN 32676		
DN mm	A mm	L mm
10	10	34
15	16	34
20	20	34
25	26	50,4
32	32	50,4
40	38	50,4
50	50	64
65	66	90,9
80	81	106
100	100	118,8
125	125	155
150	147	183
200	200	233,5
250	248	268,5



TRONCHETTO CLAMP A SALDARE DIN 32676					
DN mm	L mm	F mm	C mm	S mm	Kg
10	34	12	21,5	1,5	0,02
15	34	18	21,5	1,5	0,02
20	34	22	21,5	1,5	0,08
25	50,4	28	21,5	1,5	0,07
32	50,4	34	21,5	1,5	0,10
40	50,4	40	21,5	1,5	0,12
50	64	52	21,5	1,5	0,15
65	90,9	70	28,6	2	0,25
80	106	85	28,6	2	0,32
100	118,8	104	28,6	2	0,40
125	155	125	28,6	2	-
150	183	154	28,6	2	-
200	233,3	204	28,6	2	-
250	268,3	254	28,6	3	-



TAPPO DI CHIUSURA CLAMP DIN 32676			
DN mm	L mm	C mm	C mm
10	34	4,7	0,02
15	34	4,7	0,02
20	34	4,7	0,07
25	50,4	6,4	0,07
32	50,4	6,4	0,15
40	50,4	6,4	0,20
50	64	6,4	0,40
65	90,9	6,4	0,55
80	106	7,9	1,40
100	118,8	11	2,20
125	155	11	
150	183	11	
200	233,5	11	
250	268,5	11	



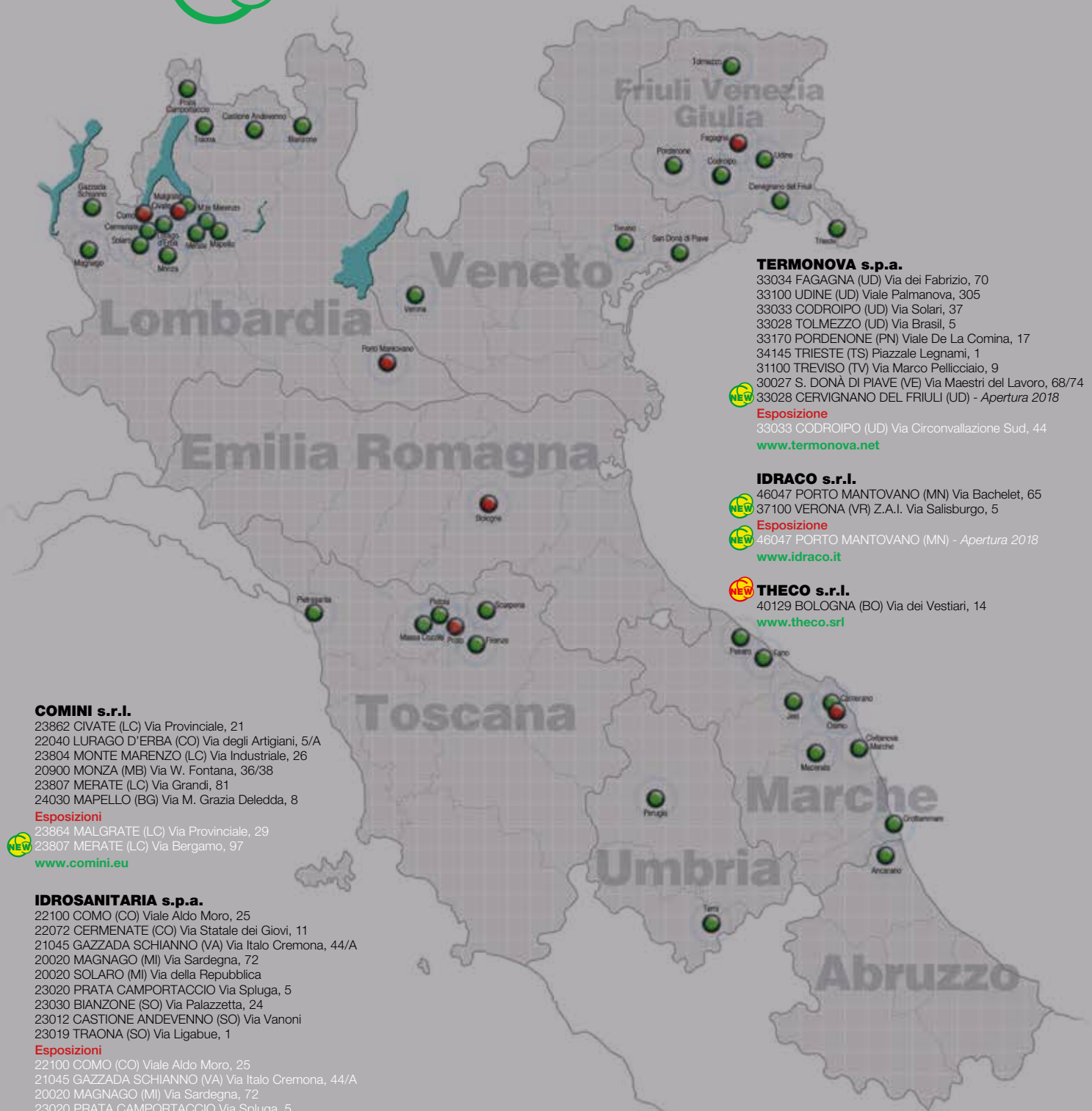
MORSETTO DI SERRAGGIO CLAMP A DOPPIO SNODO				
DIN 32676 mm	ISO 2856 DIN 11864-3 mm	L mm	Pmax (22° C) bar	Pmax (121° C) bar
25	20	50,4	35	17
32	25	50,4	35	17
40	32	50,4	35	17
50	40	64	30	15
-	50	77,4	28	13,5
65	65	90,9	24	10
100	-	118,8	14	8,5

Tutte le illustrazioni e descrizioni riportate nella presente brochure hanno carattere puramente indicativo e sono estrapolate in parte dai rispettivi cataloghi dei produttori, sui quali sono indicate sia le condizioni di esercizio che i limiti di funzionamento.

I produttori si riservano il diritto di apportare ai propri articoli, in qualsiasi momento e senza preavviso, tutte quelle modifiche ritenute opportune per migliorare la qualità dei prodotti.

Si declina ogni responsabilità diretta ed indiretta, nei confronti degli utenti e in generale di qualsiasi terzo, per eventuali imprecisioni, omissioni derivanti dai suddetti contenuti.

Per ogni eventuale controversia Foro competente sarà esclusivamente quello di Lecco.



COMINI s.r.l.

23862 CIVATE (LC) Via Provinciale, 21
 22040 LURAGO D'ERBA (CO) Via degli Artigiani, 5/A
 23804 MONTE MARENZO (LC) Via Industriale, 26
 20900 MONZA (MB) Via W. Fontana, 36/38
 23807 MERATE (LC) Via Grandi, 81
 24030 MAPELLO (BG) Via M. Grazia Deledda, 8

Esposizioni

23864 MALGRATE (LC) Via Provinciale, 29
 23807 MERATE (LC) Via Bergamo, 97



www.comini.eu

IDROSANITARIA s.p.a.

22100 COMO (CO) Viale Aldo Moro, 25
 22072 CERMENATE (CO) Via Statale dei Giovi, 11
 21045 GAZZADA SCHIANNO (VA) Via Italo Cremona, 44/A
 20020 MAGNAGO (MI) Via Sardegna, 72
 20020 SOLARO (MI) Via della Repubblica
 23020 PRATA CAMPORACCIO Via Spluga, 5
 23030 BIANZONE (SO) Via Palazzetta, 24
 23012 CASTIONE ANDEVENNO (SO) Via Vanoni
 23019 TRACONA (SO) Via Ligabue, 1

Esposizioni

22100 COMO (CO) Viale Aldo Moro, 25
 21045 GAZZADA SCHIANNO (VA) Via Italo Cremona, 44/A
 20020 MAGNAGO (MI) Via Sardegna, 72
 23020 PRATA CAMPORACCIO Via Spluga, 5
 23012 CASTIONE ANDEVENNO (SO) Via Vanoni
 23030 BIANZONE (SO) - Apertura 2018



www.idrosanitaria.eu

TERMOPRATO s.r.l.

59100 PRATO (PO) Via Filippo Strozzi, 46
 50145 FIRENZE (FI) Via della Treccia, 31/33
 50038 SCARPERIA (FI) Loc. Torre Petrona, 17/A
 51010 MASSA COZZILE (PT) Via Fermi, 13
 55045 PIETRASANTA (LU) Via degli Opifici, 16/18
 51100 PISTOIA (PT) - Apertura 2018

Esposizione

59100 PRATO (PO) Via Alessandro Franchi, 7/9



www.termoprato.eu

TERMONOVA s.p.a.

33034 FAGAGNA (UD) Via dei Fabrizio, 70
 33100 UDINE (UD) Viale Palmanova, 305
 33033 CODROIPO (UD) Via Solari, 37
 33028 TOLMEZZO (UD) Via Brasil, 5
 33170 PORDENONE (PN) Viale De La Comina, 17
 34145 TRIESTE (TS) Piazzale Legnami, 1
 31100 TREVISO (TV) Via Marco Pellicciaio, 9
 30027 S. DONÀ DI PIAVE (VE) Via Maestri del Lavoro, 68/74
 33028 CERVIGNANO DEL FRIULI (UD) - Apertura 2018



Esposizione

33033 CODROIPO (UD) Via Circonvallazione Sud, 44

www.termonova.net

IDRACO s.r.l.

46047 PORTO MANTOVANO (MN) Via Bachelet, 65
 37100 VERONA (VR) Z.A.I. Via Salisburgo, 5



Esposizione

46047 PORTO MANTOVANO (MN) - Apertura 2018

www.idraco.it



THECO s.r.l.

40129 BOLOGNA (BO) Via dei Vestiari, 14

www.theco.srl

IMETER s.r.l.

60027 OSIMO (AN) Via Leopoldo Pirelli, 10
 60021 CAMERANO (AN) Via Aspicio Terme, 193
 61122 PESARO (PU) Via Timavo, 1
 61032 FANO (PU) Via Einaudi, 9
 60035 JESI (AN) Via Gallodoro, 59
 62010 MACERATA (MC) Via Domenico Concordia, 16
 62012 CIVITANOVA MARCHE (MC) Via Fontanella, 1
 64010 ANCARANO (TE) Strada della Bonifica, 1
 63066 GROTTAMMARE (AP) Via Ischia Prima, 277/287
 05100 TERNI (TR) Via Narni, 290
 06121 PERUGIA (PG) - Apertura 2018



Esposizione

05100 TERNI (TR) Via Narni, 290

www.imeter.it